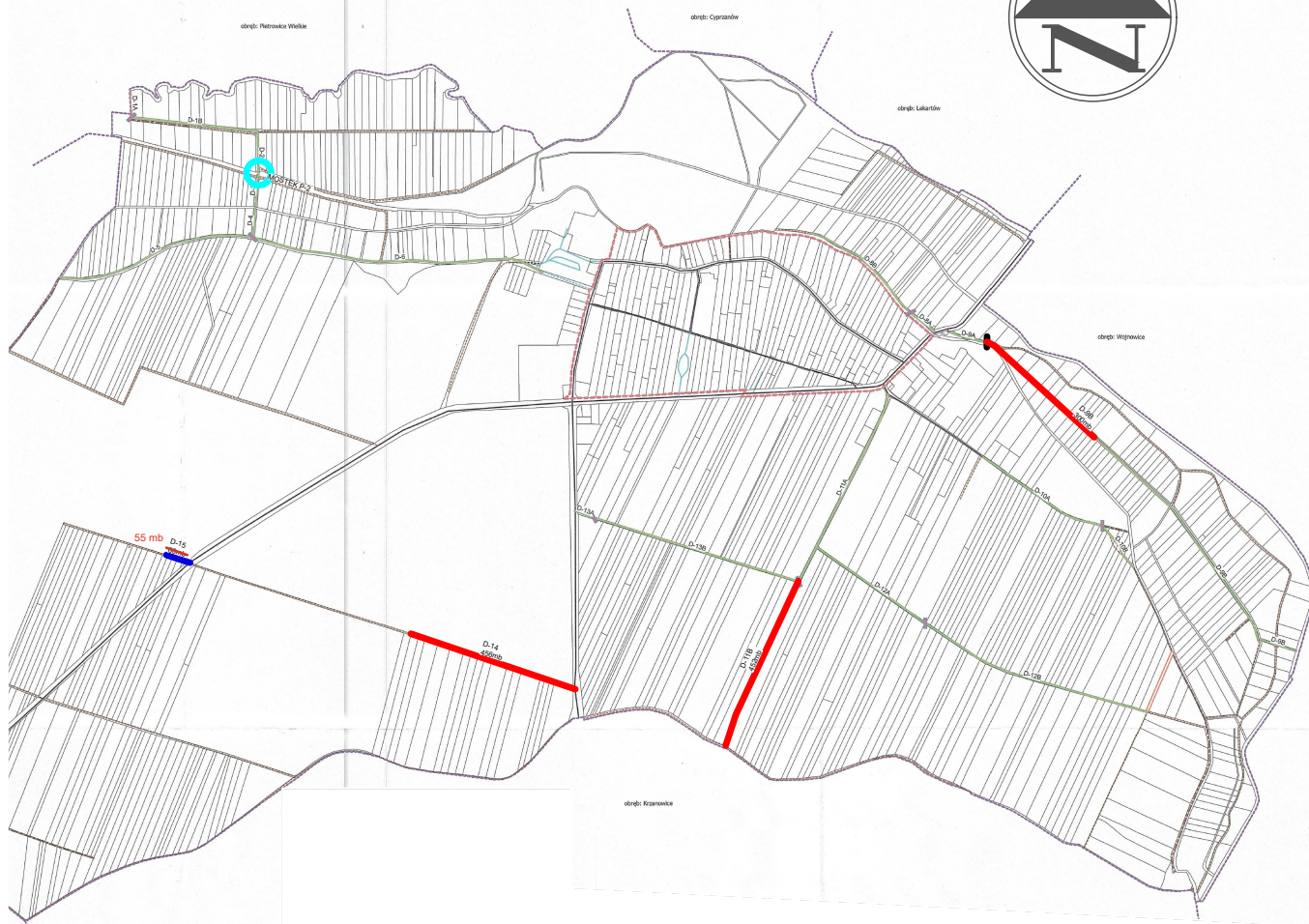
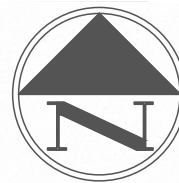
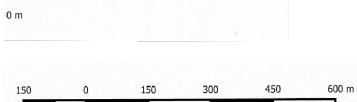


ISTNIEJĄCA I PLANOWANA SIEĆ DRÓG TRANSPORTU ROLNEGO  
 obręb : Samborowice  
 skala 1 : 5500



Legenda:

- Proj. drogi o nawierzchni z kruszywa + pow. utwardzenie
- Proj. drogi o nawierzchni bitumicznej



WYKONAWCA:  
 Biuro Projektów Drogowych Marcin Krzyżowski  
 34-331 Świnna, ul. Zachodnia 47

NAZWA OPRACOWANIA:  
 Program funkcjonalno-użytkowy dla zadania pn.: „Scałanie gruntów na terenie obrębu ewidencyjnego Samborowice, gmina Pietrowice Wielkie – budowa i modernizacja dróg transportu rolnego - ETAP 2”

INWESTOR: Powiat Raciborski  
 ADRES: Plac Okrzei 4, 47-400 Racibórz

ZAŁ. NR  
 1

Orientacja

SKALA 1:5000

DATA: XII 2024 r.

OPRACOWAŁ: mgr inż. Marcin Krzyżowski